

**wSPAniały, zdrowy wypoczynek w Oazie  
wód termalnych i wellness atrakcji**

**Słowacja - PATINCE | Jesień 2018**

(Dojazd własny lub specjalnie zorganizowany)



**PATINCE** cicha miejscowość na południu Słowacji. Miejscowe gorące źródła oraz ich dobroczynne właściwości już przed 1000 lat odkryli Rzymianie. Lokalizacja zapewnia kontakt z Naturą, spokój i czysty mikroklimat! Wypoczywać będziemy w nowoczesnym **Hotel/Resort\*\*\*\***. Pod jednym dachem: komfortowe pokoje, własne baseny termalne, sauny, fitness, plaże z leżakami oraz bogate zaplecze.

**Zdrowe właściwości**

kąpiel w "patińskiej" wodzie termalnej wg lekarzy i ekspertów regeneruje serce i układ krążenia, łagodzi bóle reumatyczne, usuwa stres i zmęczenie! Podnosi odporność na dolegliwości cywilizacyjne spowodowane przeciążeniem, pracą, złą dietą oraz zanieczyszczeniem środowiska przywracając ciątu uczucie harmonii, zdrowia i radości z życia. Baseny termalne oraz sauny, fitness, słoneczne plaże, leżaki - wszystko dla naszych klientów **GRATIS All inclusive!**

**Turystyczne atrakcje**

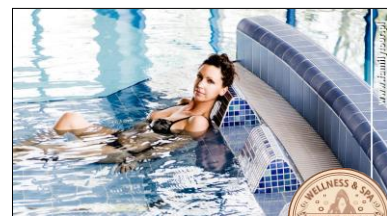
w pobliżu wykopaliska „obozu rzymskiego”, Komarno „niezdobyte fortyfikacje”, Sturovo/Esztergom, piwnice winiarskie, browar (złoty Bażant), przystań rzeczna, zamek „Wyszehrad”.. aż po Budapeszt (*Pomocne materiały turystyczne – GRATIS*)

**Wygodne zakwaterowanie**

**Hotel/Resort** standard 4 gwiazdek! Pokój 2 lub 3 osobowy z klimatyzacją, łazienką, TV-sat, suszarką do włosów, sejfem, minibarem, tel. Internet WI-FI, (możliwe są 1 lub 2 dostawki). Hotel/Resort tworzy całość z kompleksem basenów termalnych, saunami, fitness i zapleczem wypoczynkowym. Możliwość skorzystania z zabiegów i masaży. **PROMOCJA:** wszystkie baseny termalne oraz sauny, fitness, słoneczne plaże, leżaki - wszystko dla naszych klientów **GRATIS All inclusive!**

**Smaczne wyżywienie VIP**

2x dziennie w postaci śniadań i obiadokolacji w formie „szwedzkich stołów” + słodkie bufety (płatne tylko napoje przy obiadokolacji).



wSPAniały RELAKS 2018	4 dni (3 noce)	5 dni (4 noce)	6 dni (5 nocy)	7 dni (6 nocy)	8 dni (7 nocy)
<b>PATINCE RESORT****:</b>	1095 zł/os.	1295 zł/os.	1495 zł/os.	1645 zł/os.	1845 zł/os.

**Cena zawiera:**

- 4/5/6/7 lub 8 dni (3-7 nocy) **Thermal Hotel/Resort\*\*\*\*** in Patince
- smaczne wyżywienie 2x dziennie (śniadania i obiadokolacje - szwedzkie stoły)
- korzystanie z wszystkich basenów wód termalnych - **GRATIS All inclusive**
- korzystanie ze „świata saun”, jacuzzi, tepidarium.. - **GRATIS All inclusive**
- fitness centrum, place zabaw, nocna kąpiel (piątek) - **GRATIS All inclusive**
- stanowiska masaży i biczów wodnych w basenach - **GRATIS All inclusive**
- infrastruktura (tarasy, leżaki, zjeżdżalnie wodne..)- **GRATIS All inclusive**
- możliwość udziału w animacjach i AQUA Aerobiku - **GRATIS All inclusive**
- kupon wartości 10 E do wykorzystania na zabiegi - **GRATIS All inclusive**
- 1x termalny okład, 1x diagnostyka organizmu (od 3 nocy) - **GRATIS**
- 1x klasyczny masaż 20 min (dorośli, od 3 nocy) - **GRATIS**
- 1x lawendowa kąpiel (dorośli, od 4 nocy) - **GRATIS**
- 1x BIO-pedikiur, rybki Garra Rufa (dorośli, od 5 nocy) - **GRATIS**
- 1x tajski zdrowotny masaż (dorośli, od 6 nocy) - **GRATIS**



- 1x aromatyczna pielęgnacja ciała (dorośli, od 7 nocy) - **GRATIS**
- szlafrok na czas wypoczynku, kosmetyki hotelowe, suszarka do włosów
- Internet WI-FI w pokoju i lobby barze, całodobowa recepcja
- faktura VAT (**polski rachunek**) pozwalający skorzystać z funduszu socjalnego i odliczeń
- **pakiet ubezpieczeń:** zdrowotne KL + NNW Signal Iduna
- oraz KL i NNW chorób przewlekłych do 10 000 €
- Turystyczny Fundusz Gwarancyjny
- parkowanie na terenie Resortu/hotelu (teren dozorowany)
- przed wypoczynkiem zestaw pomocnych informatorów– turystycznych
- mapa z planem dojazdu i atrakcji turystycznych

**Cena nie zawiera:** opłaty klimatycznej 0,82 €/os/dzień, pokój jednoosobowy +20%, Superior (2-4 os.) +25%.

**Zniżki:** dzieci do lat 6 - GRATIS do lat 12 na dostawce -50%. Młodzież lub dorośli na dostawce -20%, karta Family TOUR® -45 zł. W pakiecie 3-5 dni bon 10 Euro do wykorzystania na zabiegi. Wczesna rezerwacja -2%.

*Ograniczona liczba miejsc | HIT 2018*